



---

**MODERNE VERKLEIDUNGSKÜNSTLER**  
WPC-Profile für grenzenlose Gestaltungsmöglichkeiten

---



---

# ES GIBT IMMER EINE LÖSUNG

## Einsatz- und Gestaltungsmöglichkeiten

---

Das REHAU Rhombusprofil aus dem hochwertigen Werkstoff RAUWOOD wurde für Sonderlösungen und besondere Gestaltungsmöglichkeiten in Garten- und Außenbereichen entwickelt. Dabei sind Ihren Vorstellungen keine Grenzen gesetzt.



*Gartendusche*





Hochbeet



Gartenzaun



Gartenküche

---

# DESIGN IN PERFEKTION

## Farben und Oberflächen

---



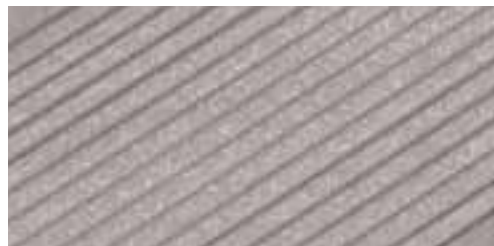
Das innovative REHAU Rhombusprofil ist nicht nur in Optik und Haptik schön, sondern im Vergleich zu Holz pflegeleicht, langlebig, resistent gegen Umwelteinflüsse, splitterfrei sowie ökologisch und umweltfreundlich. Die Allround-Lösung wird zudem in sechs Farben und zwei Oberflächen angeboten.



*Oberfläche glatt*



*Oberfläche leicht strukturiert*



*Farbe Terra (dunkelbraun)*



*Farbe Ametista (rotbraun)*



*Farbe Ambra (mittelbraun)*



*Farbe Grano (hellbraun)*



*Farbe Ciottolo (grau)*



*Farbe Sasso (grau)*

# MONTAGE? EIN KINDERSPIEL

## Zubehör für Rhombusprofile

Dank dem innovativen Zubehör können Sie auch bei der Montage entspannt bleiben. Welche Unterkonstruktion Sie dabei wählen, bleibt ganz Ihnen überlassen. Der mehrfach erprobte Fassadengleiter aus glasfaserverstärktem Kunststoff kann mit nur einer Schraube auf der Unterkonstruktion verschraubt werden. Die einzelnen Gleiter werden anschließend aneinander gereiht und geben so automatisch den richtigen Montageabstand zwischen den Dielen vor. Ausdehnungen der Dielen in der Länge werden durch die Gleitelemente kompensiert.



### Vorteile im Überblick:

- Hoher Schraubenauszug  
(ca. 40 kg pro Schraube im Rhombusprofil, ca. 50 kg Fixierung auf Nadelholz-Unterkonstruktion, ca. 120 kg Fixierung auf Aluminium-Unterkonstruktion)
- Unsichtbare Montage
- Aufnahme der Längsausdehnung des Rhombusprofils
- Zusätzliche Möglichkeit der Fixierung, um Ausdehnungen in eine bestimmte Richtung zu lenken
- Längsfuge flexibel, ausführbar von 4 bis 8 mm (Standardabstand: 4 mm)

variabel durch  
Gleitelemente



# DIE TECHNIK STECKT IM DETAIL

## Materialeigenschaften und technische Werte

### Materialnummer:

glatt: 1604627  
leicht strukturiert: 1604628

### Abmessung:

85 x 20 mm

### Gewicht:

0,73 kg/Lfm

### Material:

Wood-Polymer-Composite

### Kunststoff:

Polypropylene

### Holz:

PEFC zertifiziert



Das Rhombusprofil wurde für vielfältige Einsätze entwickelt. Vor der Verwendung ist jedoch zu prüfen, ob das Produkt für die im konkreten Fall beabsichtigten Verfahren und Zwecke zugelassen ist und sich dafür eignet.



Materialeigenschaften	Einheit	
Biege Elastizitätsmodul	Mpa	4.478,0
linear thermischer Ausdehnungskoeffizient (Längsrichtung)	K-1	$\leq 4,0 \times 10^{-5}$
Trägheitsmoment	mm <sup>4</sup>	35.628,2



Technische Eigenschaften	Einheit	
Bruchlast nach EN310	N	> 1.000
Durchbiegung bei 500N nach EN 310	mm	< 6,5
Künstliche Bewitterung nach DIN EN ISO 4892-2 (nach 1500 h)	Graumassstab	4
Ausdehnung nach 5 h Kochwasserlagerung nach EN 1087-1	Länge (%)	$\leq 0,15$
	Breite (%)	$\leq 0,7$
	Dicke (%)	$\leq 3,0$
	Gewicht (%)	$\leq 5,0$
Beständigkeit gegen Schimmelpilze nach DIN EN IEC 60068-2-10	Bewertung	0-1 = „beständig“
Beständigkeit gegen holzerstörende Pilze	Dauerhaftigkeitsklasse	sehr dauerhaft
Schraubenauszug (WPC-Schraube: 4 x 35 mm)	1 Wandstärke	ca. 400 N
	2 Wandstärken (ganzes Profil)	ca. 950 N

\* Gemeinsam mit dem VHI engagieren wir uns für das Nachhaltige Bauen über EPDs für WPC-Terrassendielen und WPC-Fassadenelemente beim IBU.

---

# DIE TECHNIK STECKT IM DETAIL

## Materialeigenschaften und technische Werte

---

**Materialnummer:**

13208351001

**Material:**

glasfaserverstärktes Polyamid

**Verpackungseinheit:**

150 Sets (150 Fassadengleiter, 300 Schrauben zur Fixierung auf Rhombusprofil, 150 Schrauben zur Fixierung auf Unterkonstruktion), ausreichend für ca. 5 m<sup>2</sup> Fassade

